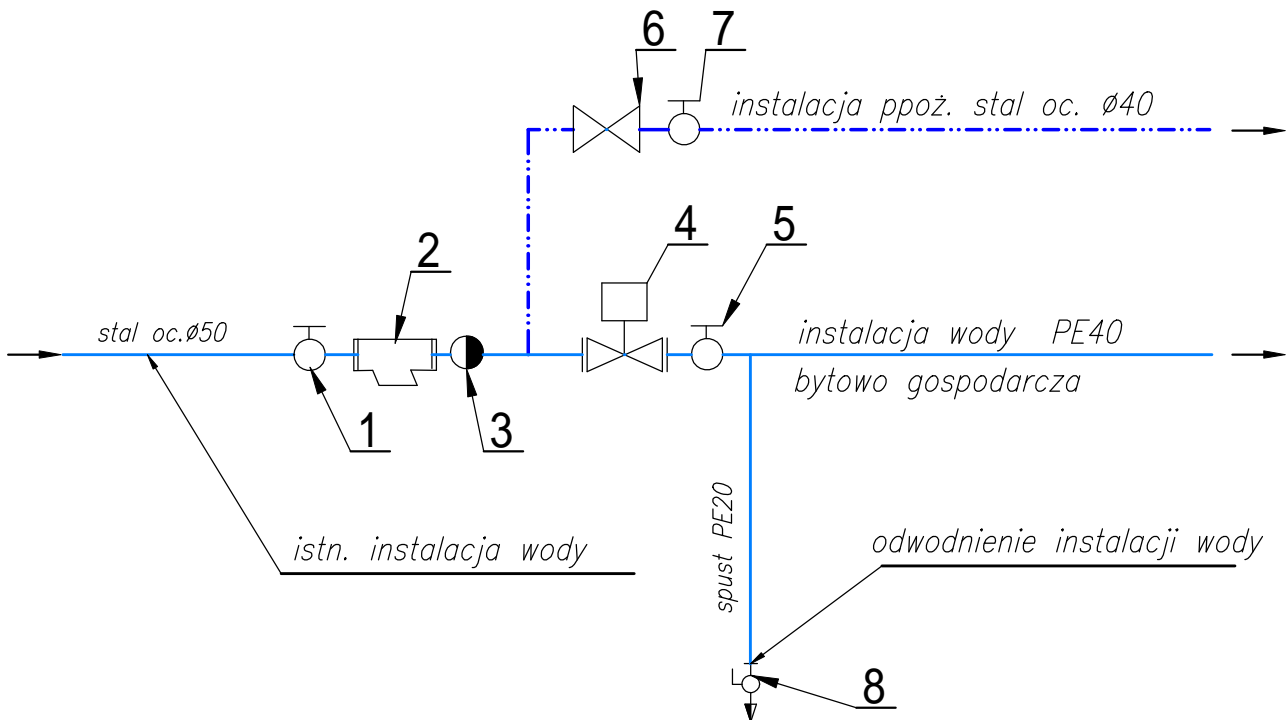


Schemat podłączenia instalacji



- 1 – zawór kulowy gwint. DN50
- 2 – filtr siatkowy gwint. DN50
- 3 – zawórzrotny gwint. DN50
- 4 – zawór pierwszeństwa gwint. DN40
- 5 – zawór kulowy gwint. DN40
- 6 – zawór antyskażeniowy gwint. DN40
- 7 – zawór kulowy gwint. DN40
- 8 – zawór ze złączką do węza gwint. DN20

OBIEKT :	Budynek D.P.S. - dz. nr 387 22-130 Siedliszcze, m.Chojno Nowe Pierwsze 118	Rys. nr 5
TEMAT :	Wymiana poziomów instalacji wody zimnej dz.nr 387 obr.nr 060311_5.0023 m.Chojno Nowe Pierwsze 118 gm.Siedliszcze	Skala b/skali
TYTUŁ RYSUNKU :	SCHEMAT PODŁĄCZENIA INSTALACJI	
INWESTOR :	Powiat Chełmski 22-100 Chełm Pl.Niepodległości 1	
PROJEKTOWAŁ :	<i>mgr inż. Arkadiusz Głąb</i> upr. nr LUB/0067/POOS/04 specjalność instalacyjna w zakresie sieci instalacji i urządzeń cieplnych, wentylacyjnych gazowych wodociągowych i kanalizacyjnych	
SPRAWDZIŁ :		
CHEŁM, 15 MARZEC 2018		