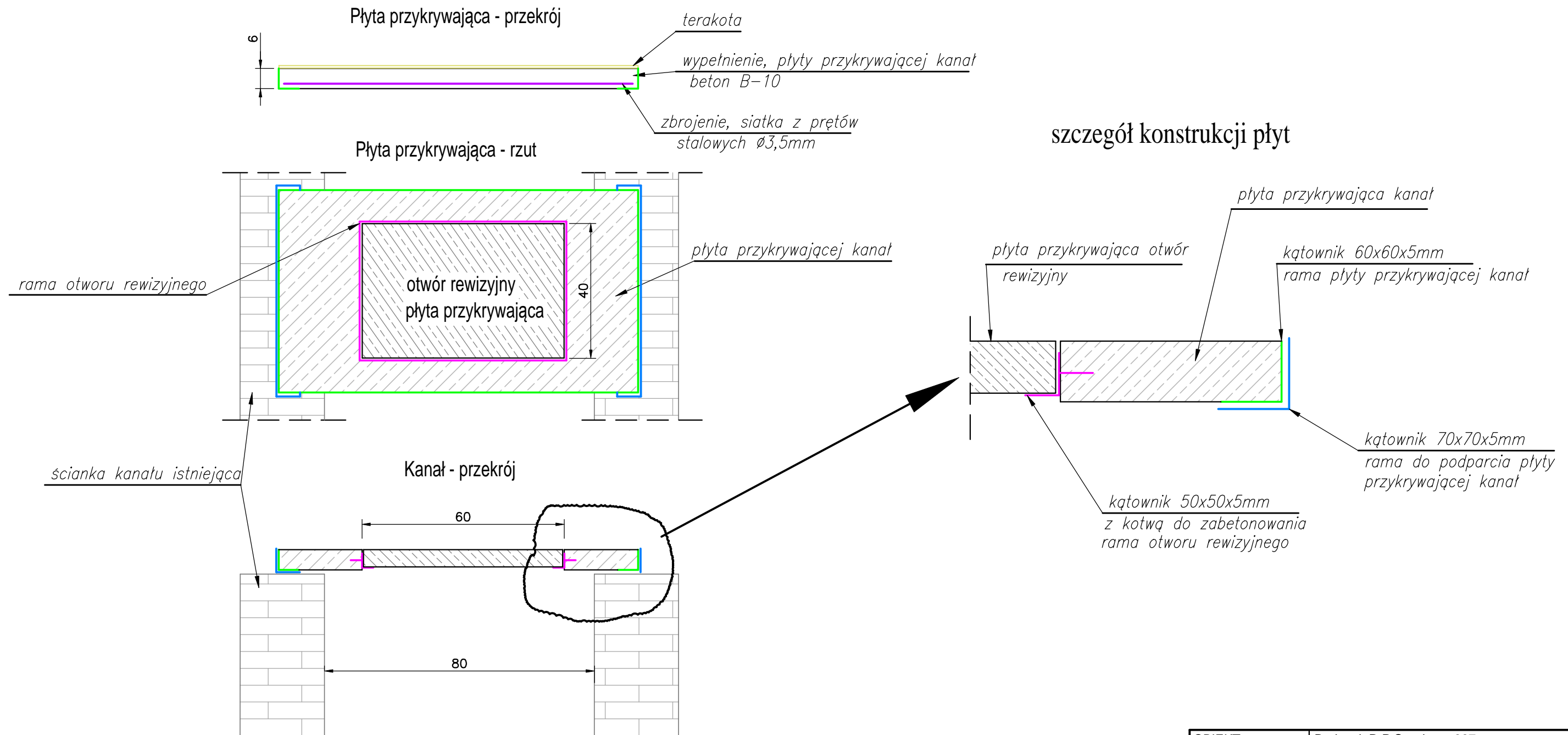


# Płyta przykrywająca kanał



OBIEKT :	Budynek D.P.S. - dz. nr 387 22-130 Siedliszcze, m.Chojno Nowe Pierwsze 118	Rys. <b>nr 6</b>
TEMAT :	Wymiana poziomów instalacji wody zimnej dz.nr 387 obr.nr 060311_5.0023 m.Chojno Nowe Pierwsze 118 gm.Siedliszcze	Skala <b>b/skali</b>
TYTUŁ RYSUNKU :	PŁYTA PRZYKRYWAJĄCA KANAŁ Z REWIZJĄ	
INWESTOR :	Powiat Chełmski 22-100 Chełm Pl.Niepodległości 1	
PROJEKTOWAŁ :	<i>mgr inż. Arkadiusz Głąb</i> upr. nr LUB/0067/POOS/04 <i>specjalność instalacyjna w zakresie sieci instalacji i urządzeń ciepłych, wentylacyjnych gazowych wodociągowych i kanalizacyjnych</i>	
SPRAWDZIŁ :		
CHEŁM, 15 MARZEC 2018		